

工 事 名 : 川田浄水場第 1 期拡張工事 (土木建築)

位 置 : 国頭郡東村字川田地内

工 事 図 面

- 場 内 整 備 -

令 和 6 年 度

東 村 役 場 建 設 環 境 課

位置図

S = 1/5000



図面目録

図面目録	
番 号	図 面 名 称
1 9 - 0 1	場内整備全体平面図
1 9 - 0 2	構造物撤去平面図(1)
1 9 - 0 3	構造物撤去平面図(2)
1 9 - 0 4	土工・外構平面図(1)
1 9 - 0 5	土工・外構平面図(2)
1 9 - 0 6	舗装平面図(1)
1 9 - 0 7	舗装平面図(2)
1 9 - 0 8	凝集沈殿池周り横断図(1)
1 9 - 0 9	凝集沈殿池周り横断図(2)
1 9 - 1 0	緩速ろ過池周り縦断図
1 9 - 1 1	緩速ろ過池周り横断図(1)
1 9 - 1 2	緩速ろ過池周り横断図(2)
1 9 - 1 3	排水詳細図(1)
1 9 - 1 4	排水詳細図(2)
1 9 - 1 5	擁壁詳細図(1)
1 9 - 1 6	フェンス・防護柵詳細図
1 9 - 1 7	撤去構造物詳細図(1)
1 9 - 1 8	撤去構造物詳細図(2)
1 9 - 1 9	撤去構造物詳細図(3)

場内整備全体平面図

A1 100%印刷 : S=1/150

A3 50%印刷 : S=1/300

構造物撤去・施設周り土工・造成・外構・施設掘削周り路盤復旧

拡張緩速ろ過池

拡張凝集沈殿池

凝集沈殿池

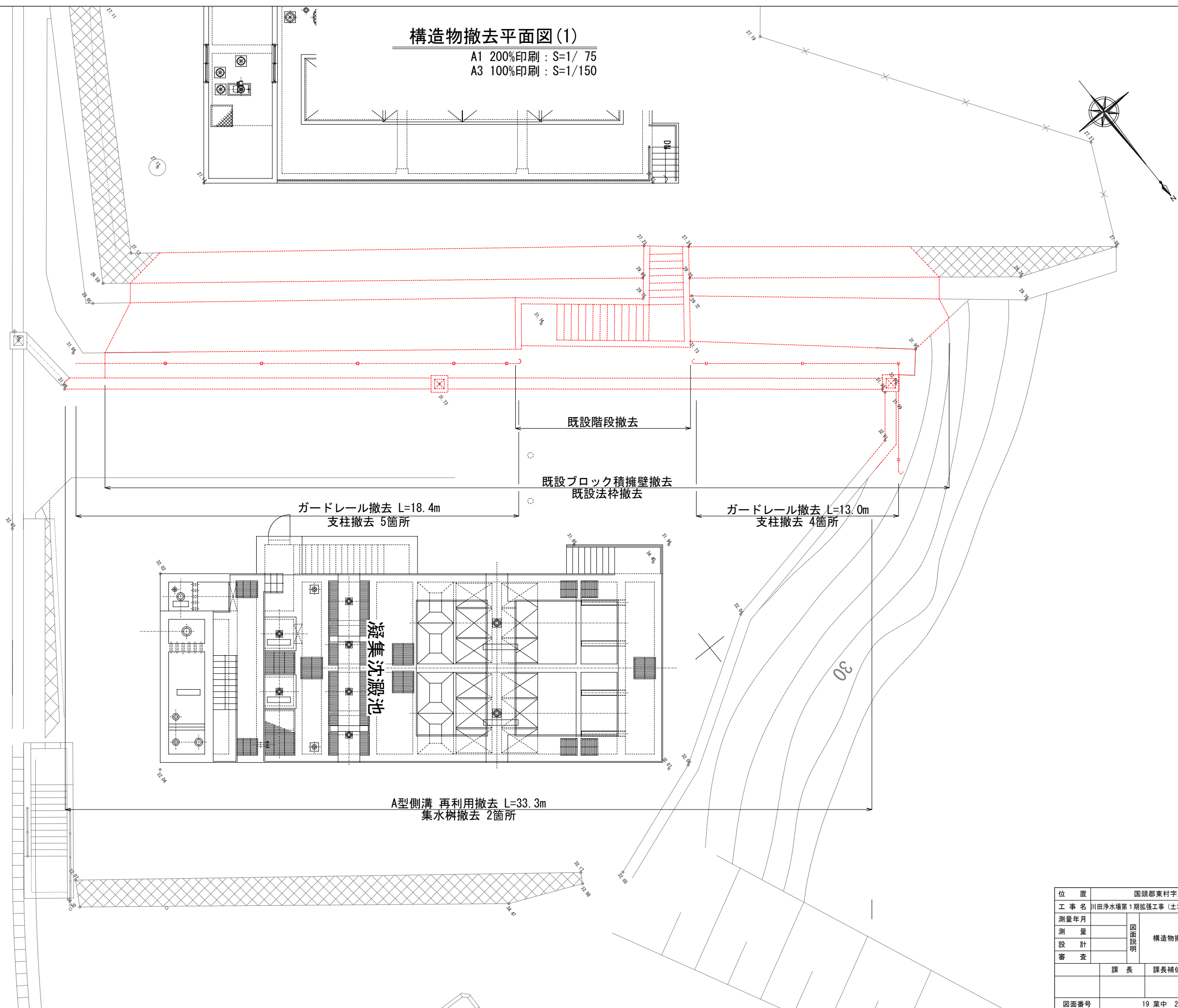
天日乾燥床

浄水池

濃縮槽

位置	国頭郡東村字川田		
工事名	川田浄水場第1期拡張工事（土木建築）場内整備		
測量年月	図面説明	場内整備全体般平面図	
測量			
設計			
審査	課長	課長補佐	係
図面番号	19 葉中 1 葉		

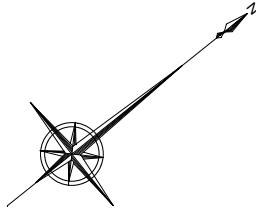
A1 200%印刷 : S=1/75
A3 100%印刷 : S=1/150



位 置	国頭郡東村字川田		
工 事 名	川田浄水場第1期拡張工事（土木建築）場内整備		
測量年月	図面説明	構造物撤去平面図（1）	
測 量			
設 計			
審 査			
課 長		課長補佐	係
図面番号		19 葉中 2 葉	

構造物撤去平面図(2)

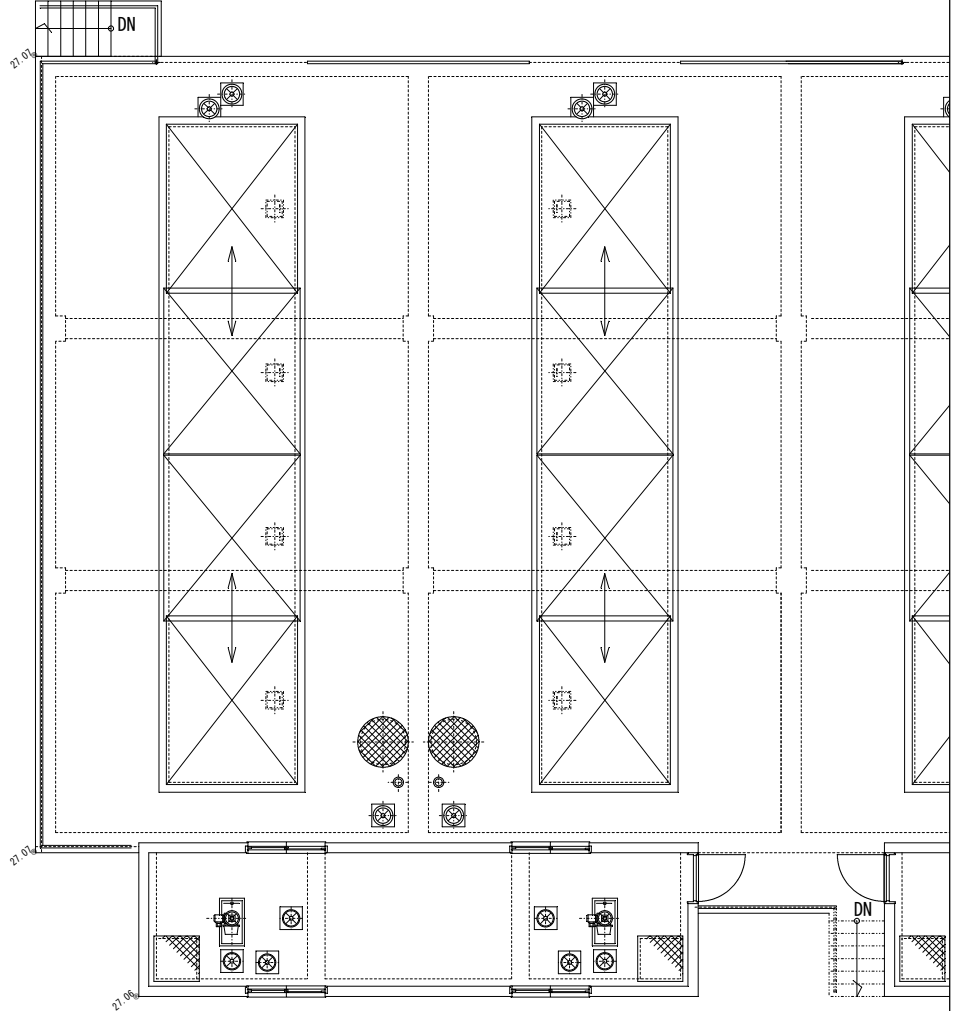
A1 200%印刷 : S=1/ 75
A3 100%印刷 : S=1/150



侵入防止柵撤去 L=18.8m
支柱、基礎ブロック撤去 10箇所

A型側溝 再利用撤去 L=29.7m
集水樹撤去 2箇所

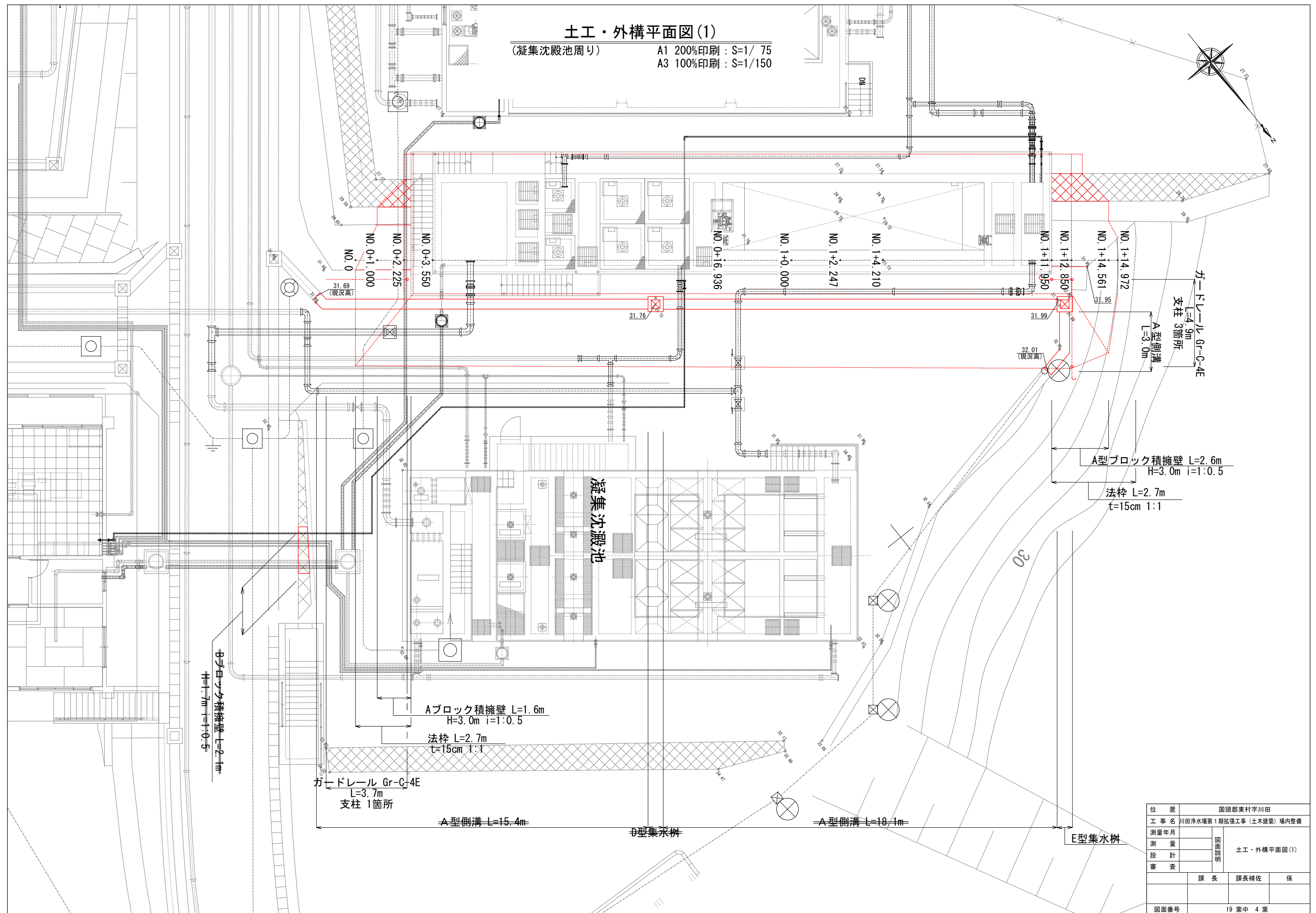
A型側溝撤去 L=6.1m
A型側溝 再利用撤去 L=4.7m



位置	国頭郡東村字川田		
工事名	川田浄水場第1期拡張工事(土木建築)場内整備		
測量年月		図面説明	構造物撤去平面図(2)
測量			
設計			
審査			
	課長	課長補佐	係
図面番号	19 葉中 3 葉		

(凝集沈殿池周り)

A3 100%印刷 : S=1/150



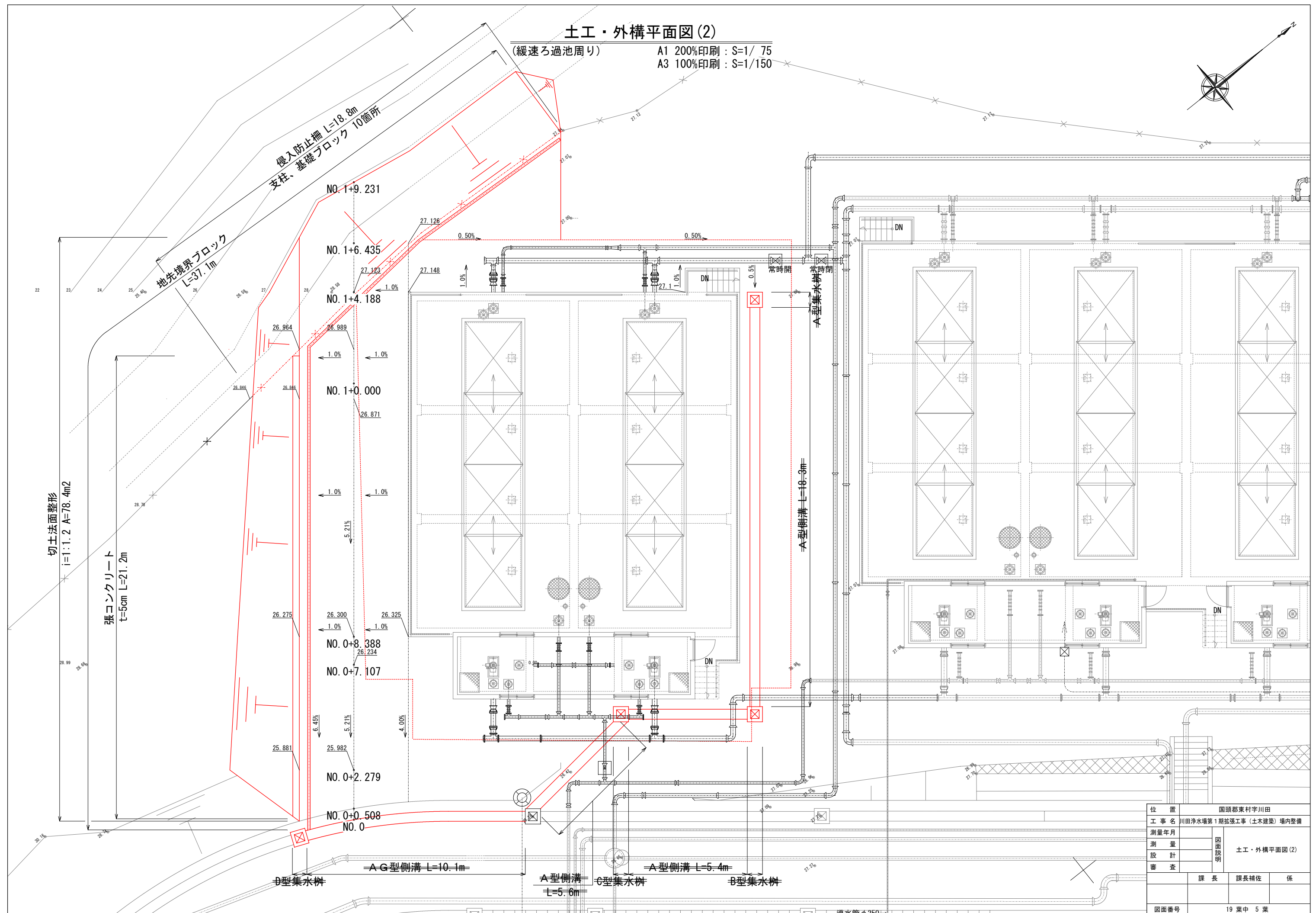
位 置		国頭郡東村字川田		
工 事 名		川田浄水場第1期拡張工事（土木建築）場内整備		
測量年月		図面説明	土工・外構平面図(1)	
測 量				
設 計				
審 査				
		課 長	課長補佐	係
図面番号		19 葉 中 4 葉		

土工・外構平面図(2)

(緩速ろ過池周り)

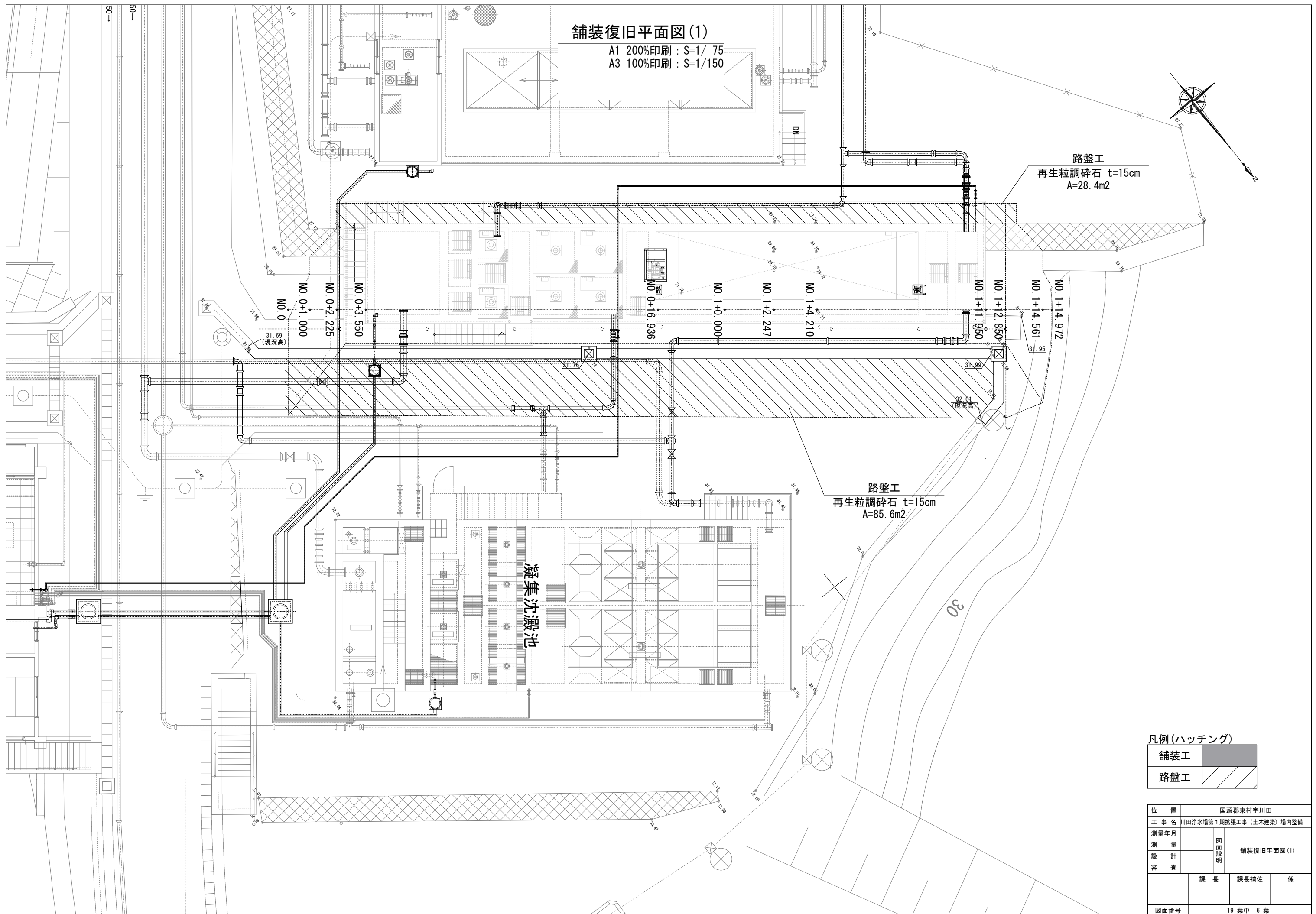
A1 200%印刷 : S=1/ 75


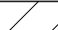
A3 100%印刷 : S=1/150



位 置	国頭郡東村字川田		
工 事 名	川田浄水場第1期拡張工事（土木建築）場内整備		
測量年月	図面説明	土工・外構平面図(2)	
測 量			
設 計			
審 査			
課 長		課長補佐	係
図面番号	19 葉 中 5 葉		

A1 200%印刷 : S=1/75
A3 100%印刷 : S=1/150



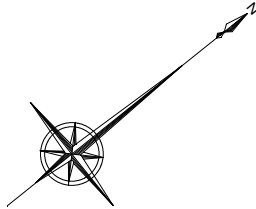
凡例(ハッチング)			
舗装工			
路盤工			

位 置	国領都東村字川田		
工 事 名	川田浄水場第1期拡張工事(土木建築)場内整備		
測量年月	図面説明	舗装復旧平面図(1)	
測 量			
股 計			
審 査			
	課 長	課長補佐	係
図面番号	19 葉中 6 葉		

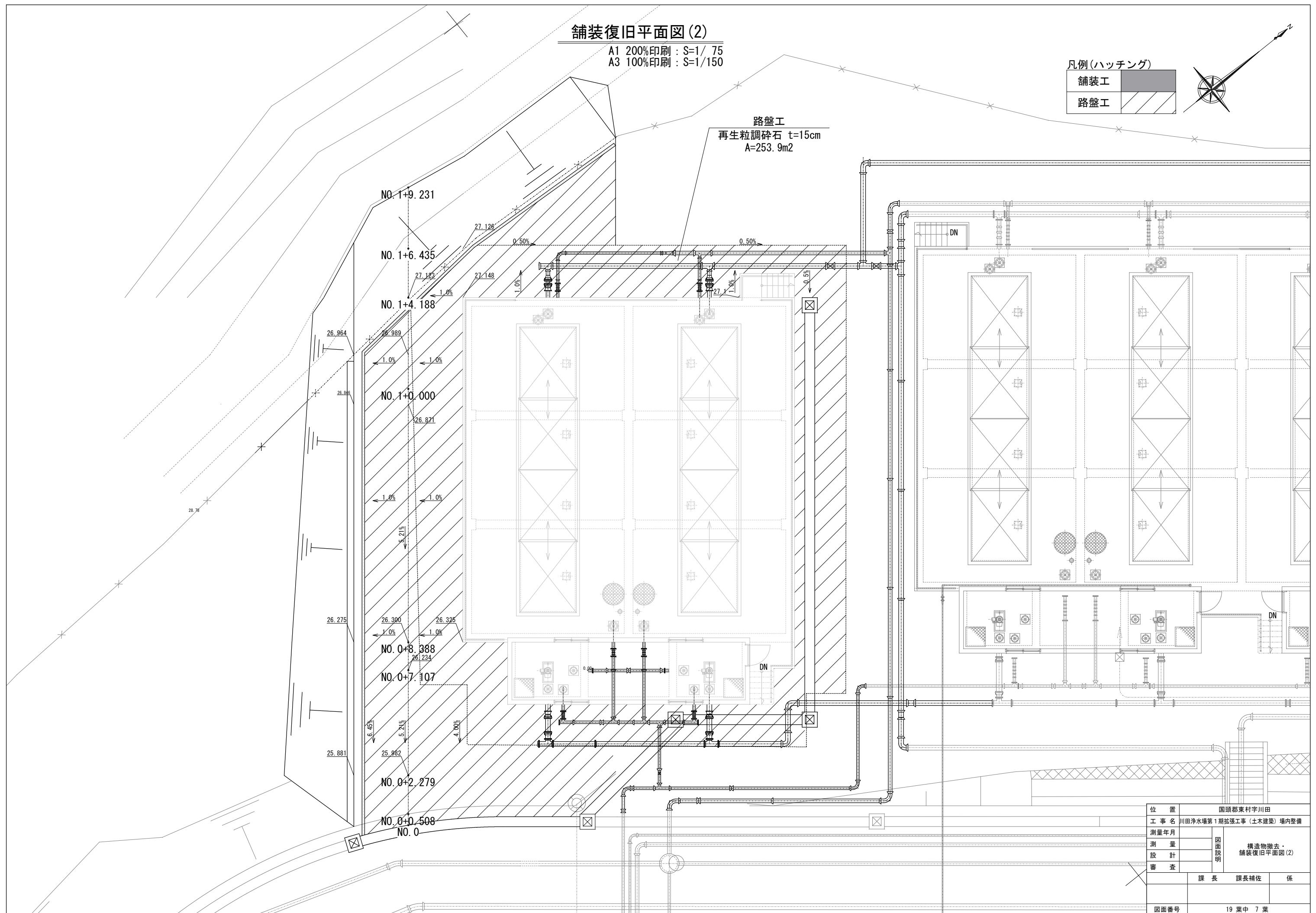
A1 200%印刷 : S=1/75
A3 100%印刷 : S=1/150

A1 200%印刷 : S=1/75
A3 100%印刷 : S=1/150

鋪裝工	
路盤工	



再生粒調碎石 t=15cm
A=253.9m²

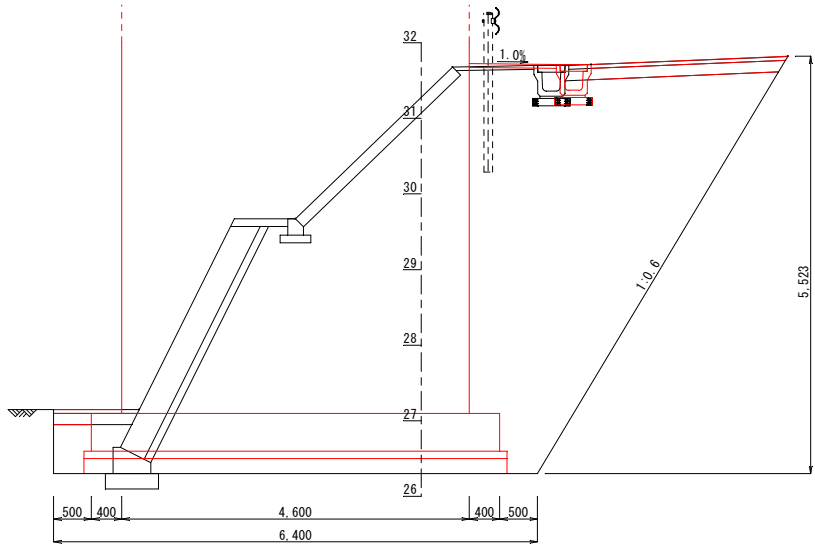


位 置	国頭郡東村字川田		
工 事 名	川田浄水場第1期拡張工事（土木建築）場内整備		
測量年月	図面説明	構造物撤去・ 舗装復旧平面図（2）	
測 量			
設 計			
審 査			
	課 長	課長補佐	係
図面番号	19 葉中 7 葉		

緩速ろ過池周り横断図(1)

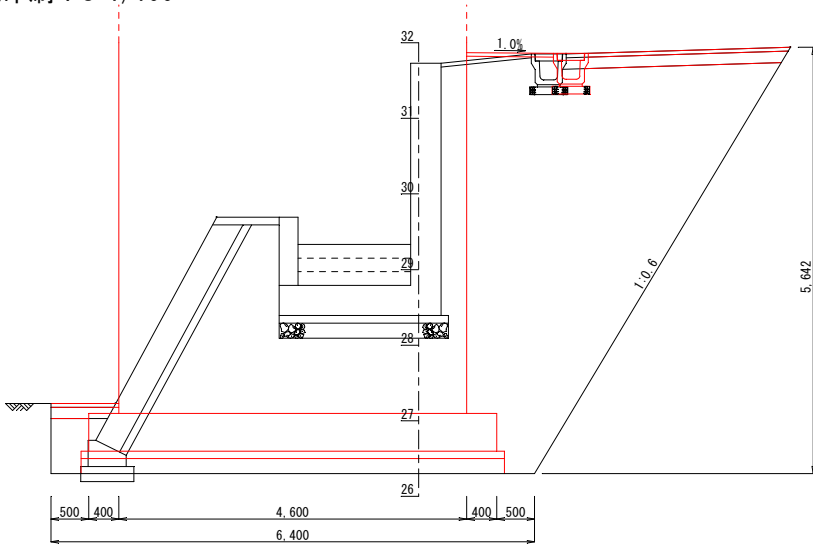
A1 100%印刷 : S= 1/50
A3 50%印刷 : S=1/100

D	2.2m2
C1	14.5m2
C2	0.0m2
C3	0.4m2
CF1	12.5m2
CF2	0.3m2
BF1	12.6m2
BF2	0.3m2



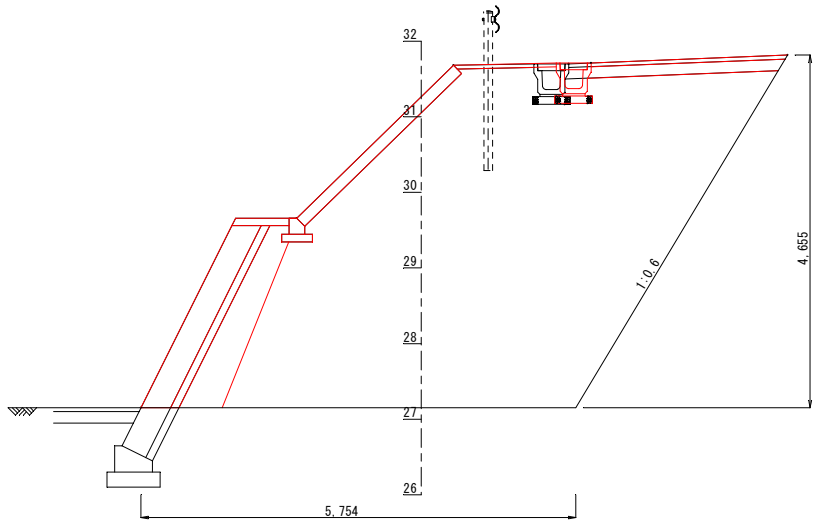
NO. 0+3.550

D	1.7m2
C1	10.7m2
C2	0.0m2
C3	0.2m2
CF1	13.1m2
CF2	0.3m2
BF1	13.2m2
BF2	0.3m2



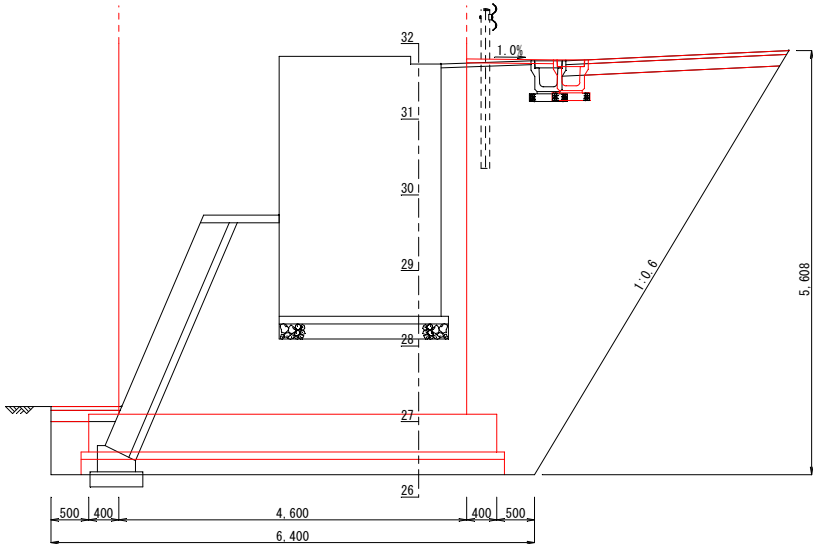
NO. 1+2.247-A

D	1.8m2
C1	0.5m2
C2	1.1m2
C3	0.0m2
CF1	20.9m2
CF2	0.0m2
BF1	21.0m2
BF2	0.0m2



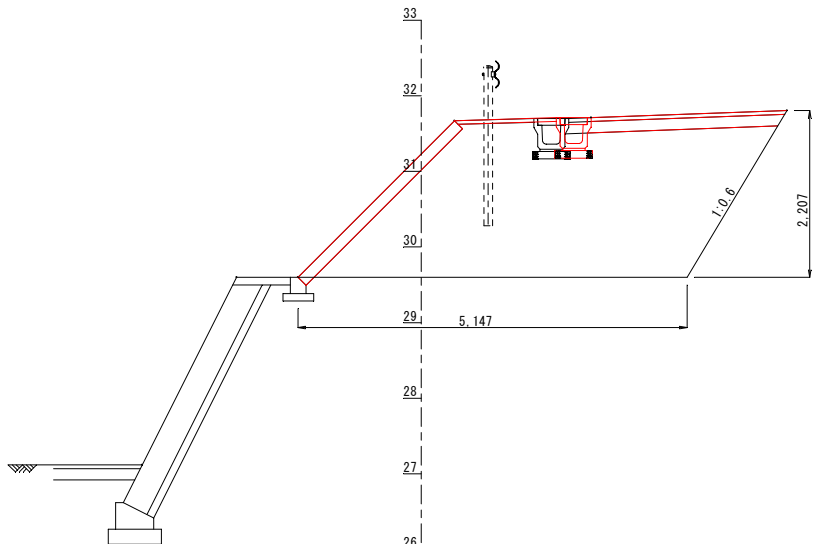
NO. 0+2.225

D	1.7m2
C1	10.8m2
C2	0.0m2
C3	0.3m2
CF1	12.8m2
CF2	0.3m2
BF1	12.9m2
BF2	0.3m2



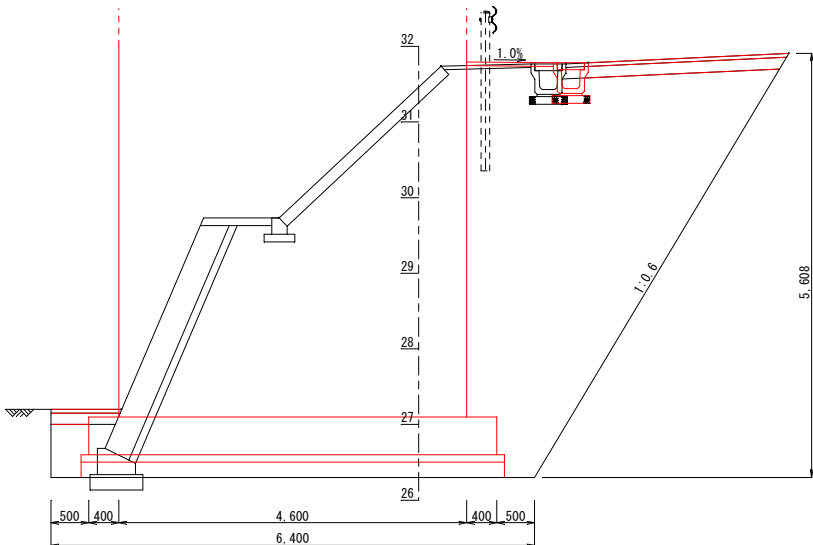
NO. 0+16.936-B

D	0.4m2
C1	0.5m2
C2	0.0m2
C3	0.0m2
CF1	8.7m2
CF2	0.0m2
BF1	8.8m2
BF2	0.0m2



NO. 0+1.000

D	2.2m2
C1	16.0m2
C2	0.0m2
C3	0.3m2
CF1	12.8m2
CF2	0.3m2
BF1	12.9m2
BF2	0.3m2



NO. 0+16.936-A

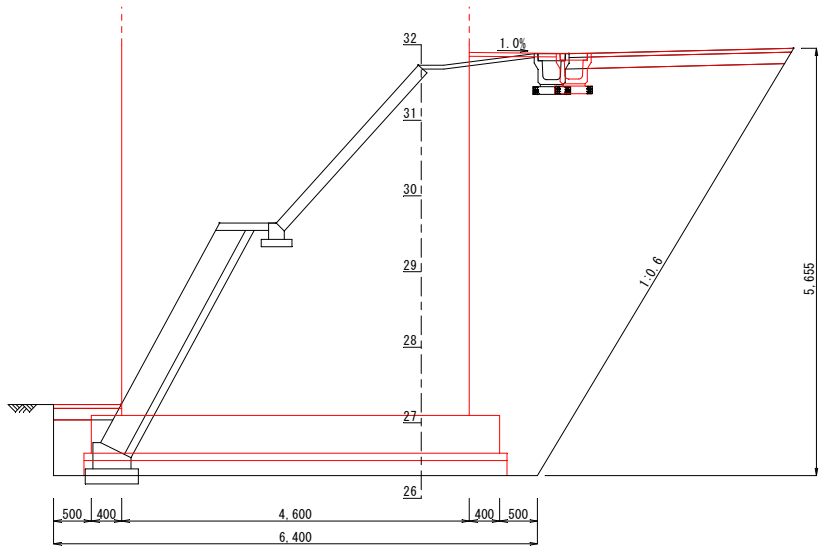
D	構造物取壊し
C1	切土(オフショット)
C2	切土(片切掘削)
C3	切土(小規模)
CF1	床堀(標準)
CF2	床堀(小規模)
BF1	埋戻(W≧4m)
BF2	埋戻(小規模)

位 置	国頭郡東村字川田		
工 事 名	川田浄水場第1期拡張工事（土木建築）場内整備		
測量年月		図面説明	緩速ろ過池周り横断図（1）
測 量			
設 計			
審 査			
	課 長	課長補佐	係
図面番号	19 葉 中 8 葉		

緩速ろ過池周り横断図(2)

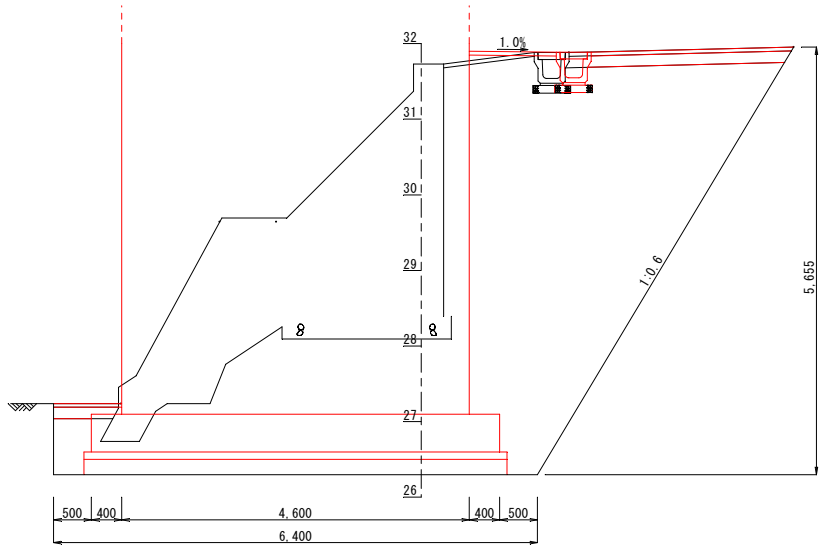
S=1/50

D	2.2m2
C1	16.2m2
C2	0.0m2
C3	0.2m2
CF1	13.2m2
CF2	0.3m2
BF1	13.3m2
BF2	0.3m2



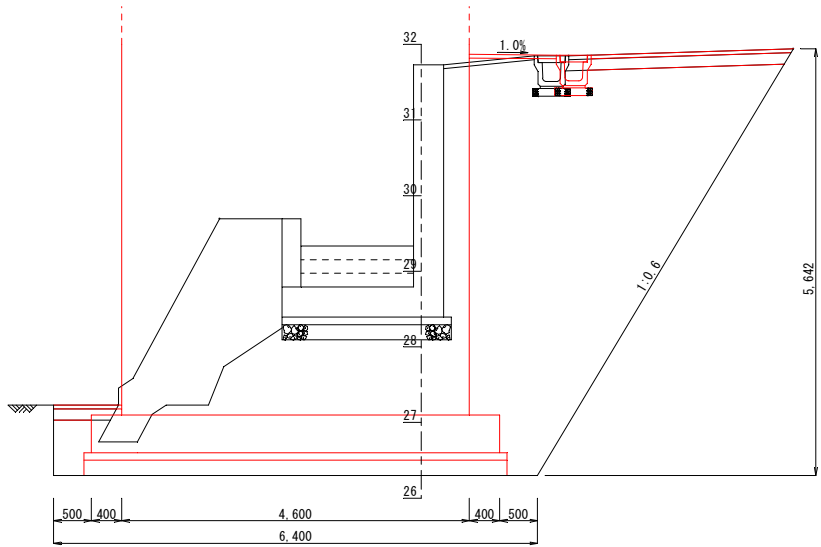
NO. 1+4. 210-B

D	0.0m2
C1	9.1m2
C2	0.0m2
C3	0.3m2
CF1	13.2m2
CF2	0.3m2
BF1	13.3m2
BF2	0.3m2



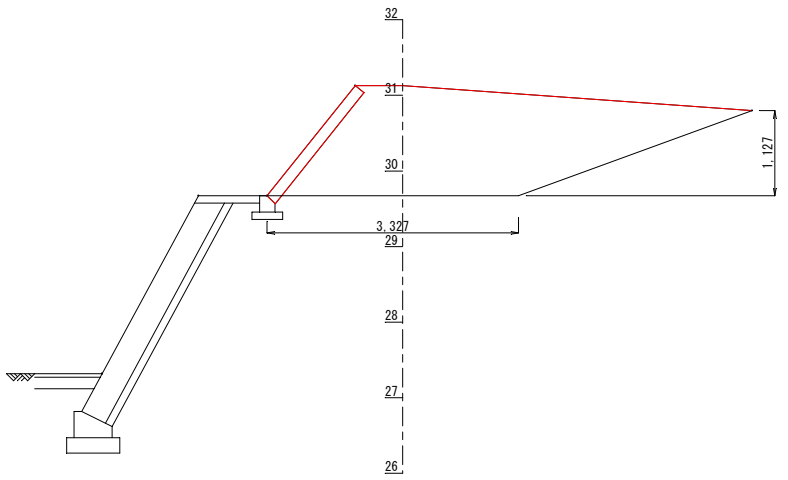
NO. 1+4. 210-A

D	0.0m2
C1	9.1m2
C2	0.0m2
C3	0.2m2
CF1	13.1m2
CF2	0.3m2
BF1	13.2m2
BF2	0.3m2



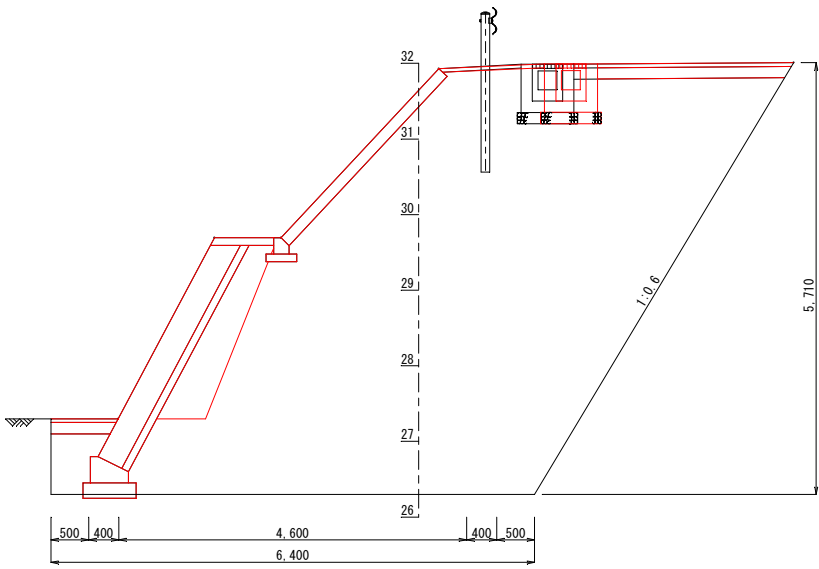
NO. 1+2. 247-B

D	0.3m2
C1	0.0m2
C2	0.0m2
C3	0.0m2
CF1	5.7m2
CF2	0.0m2
BF1	5.7m2
BF2	0.0m2



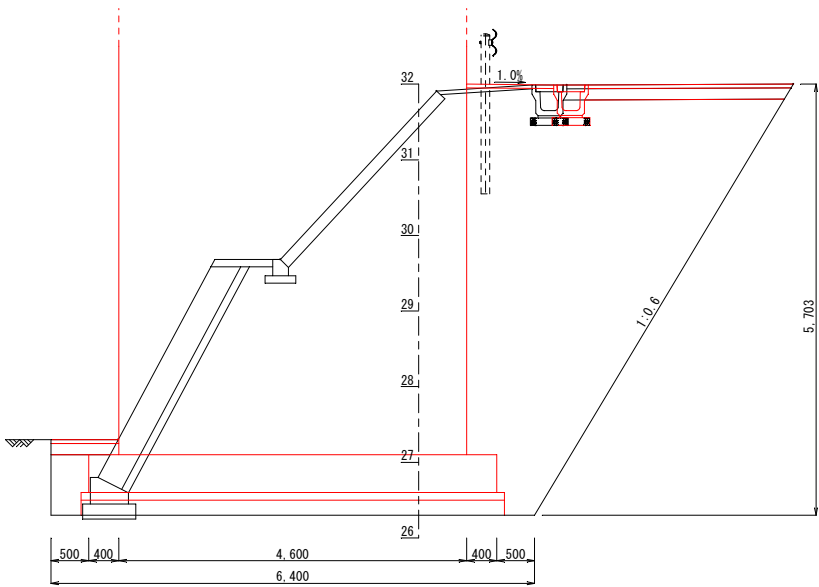
NO. 1+14. 561

D	2.2m2
C1	0.7m2
C2	1.2m2
C3	0.2m2
CF1	27.6m2
CF2	0.5m2
BF1	27.8m2
BF2	0.5m2



NO. 1+12. 850

D	2.2m2
C1	16.2m2
C2	0.0m2
C3	0.2m2
CF1	13.6m2
CF2	0.4m2
BF1	13.7m2
BF2	0.4m2



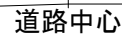
NO. 1+11. 950

凡例	
D	構造物取壊し
C1	切土(オープンカット)
C2	切土(片切掘削)
C3	切土(小規模)
CF1	床堀(標準)
CF2	床堀(小規模)
BF1	埋戻(W≧4m)
BF2	埋戻(小規模)

位 置	国頭郡東村字川田			
工 事 名	川田浄水場第1期拡張工事（土木建築）場内整備			
測量年月		図面説明	緩速ろ過池周り横断図（2）	
測 量				
設 計				
審 査				
		課 長	課長補佐	係
図面番号	19 葉 中 9 葉			

A1 100%印刷 : S= 1/50
A3 50%印刷 : S=1/100

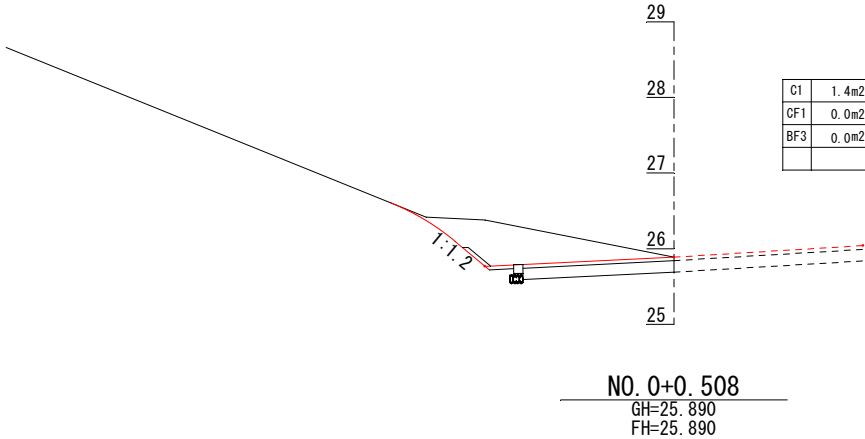
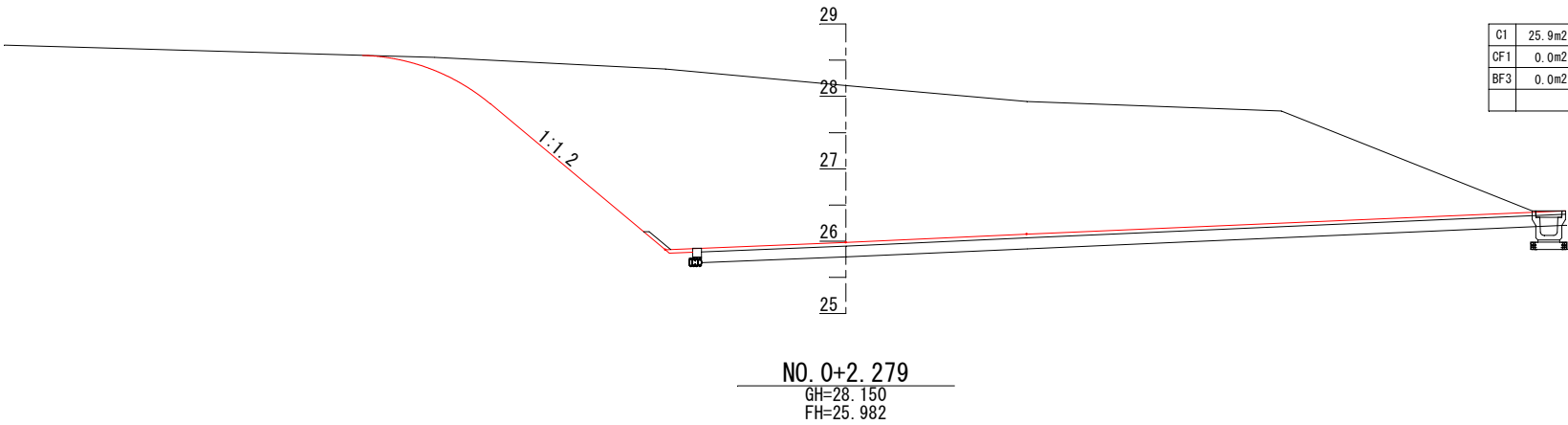
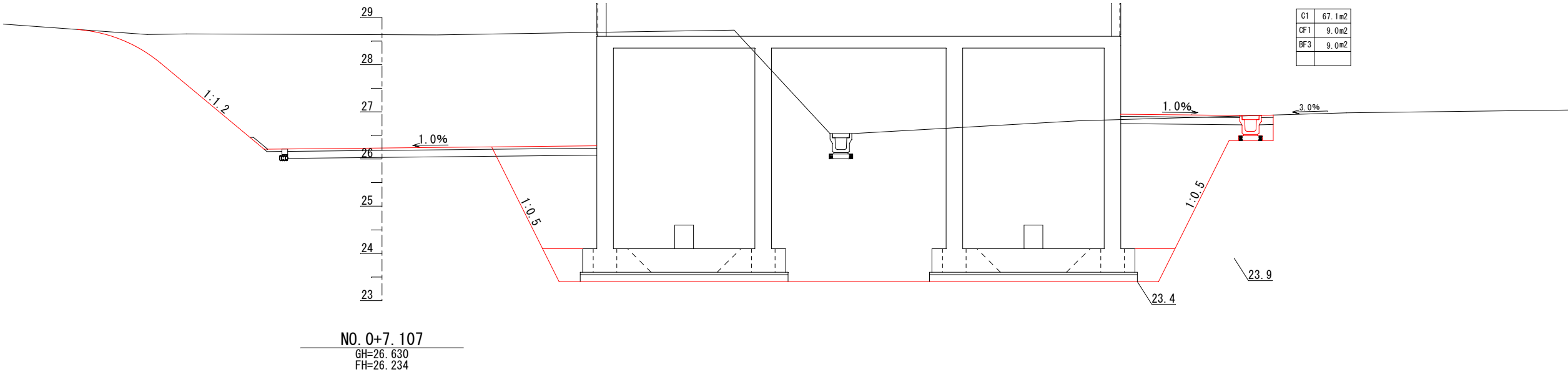
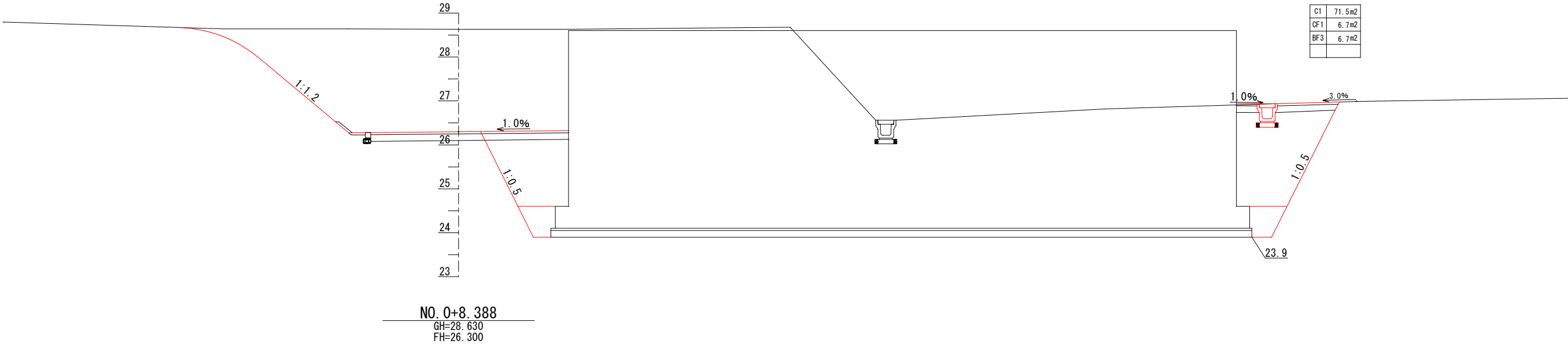
A3 50%印刷 : S=1/100



位 置	国頭郡東村字川田		
工 事 名	川田浄水場第1期拡張工事（土木建築）場内整備		
測量年月	図面説明	緩速ろ過池周り縦断面	
測 量			
設 計			
審 査			
	課 長	課長補佐	係
図面番号	19 葉 中 10 葉		

緩速ろ過池周り横断図(1)

A1 100%印刷 : S= 1/50
A3 50%印刷 : S=1/100



凡例

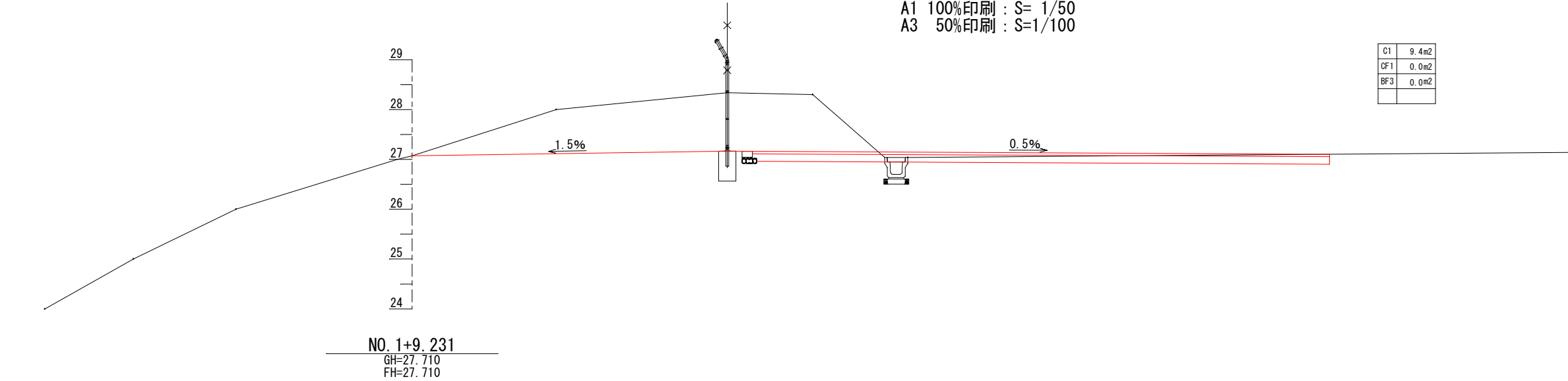
C1	切土(オフカット)
CF1	床堀(標準)
BF3	埋戻 (1≦W<4m)
CBL	張コンクリート

位置	国頭郡東村字川田		
工事名	川田浄水場第1期拡張工事(土木建築)場内整備		
測量年		図面説明	緩速ろ過池周り横断図(1)
測量			
設計			
審査			
	課長	課長補佐	係
図面番号	19 葉中 11 葉		

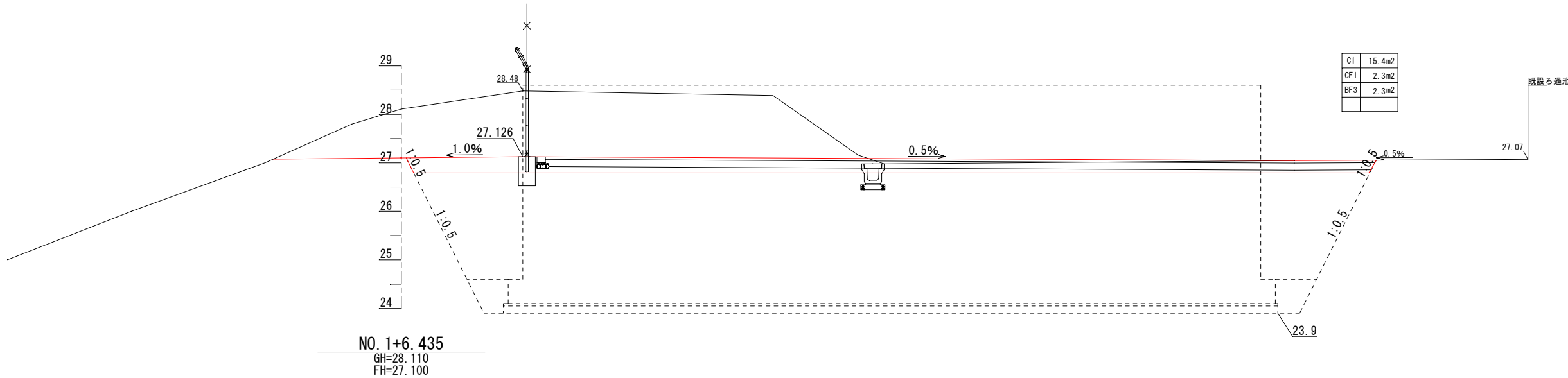
緩速ろ過池周り横断図(2)

A1 100%印刷 : S= 1/50
A3 50%印刷 : S=1/100

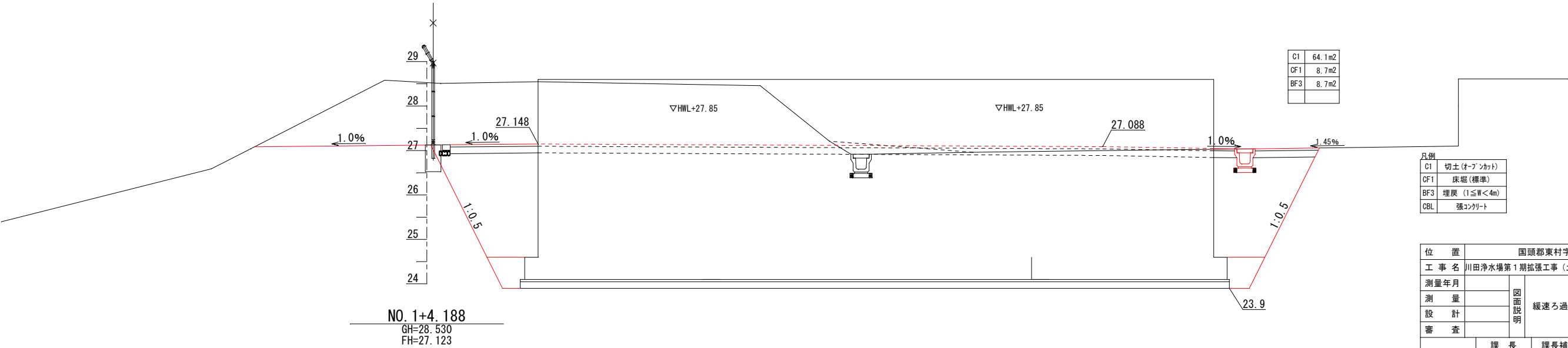
C1	9.4m2
CF1	0.0m2
BF3	0.0m2



C1	15.4m2
CF1	2.3m2
BF3	2.3m2



C1	64.1m2
CF1	8.7m2
BF3	8.7m2



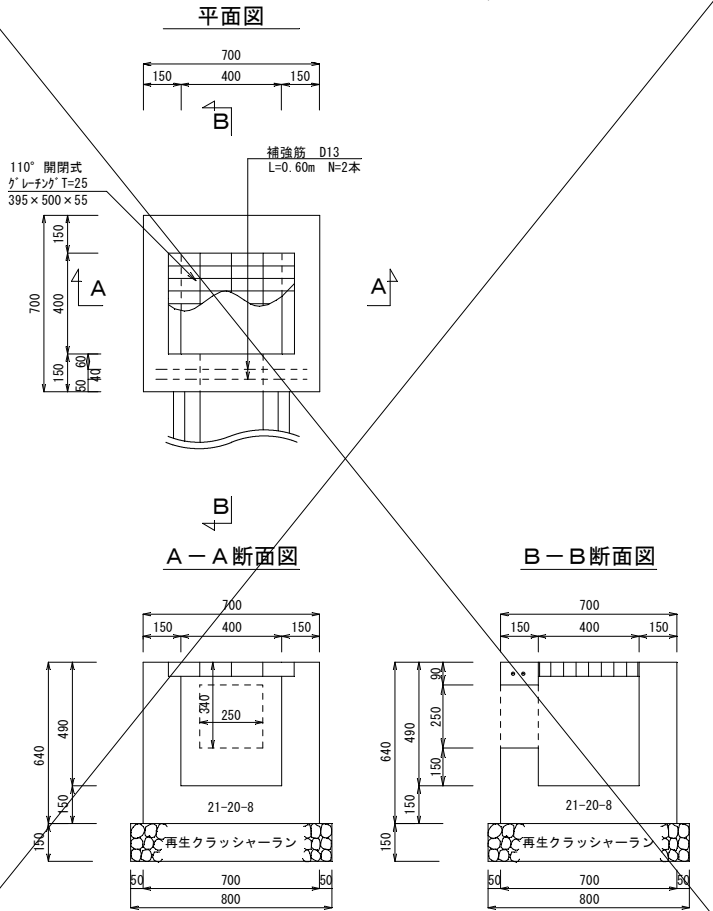
凡例	
C1	切土 (オフショット)
CF1	床堀 (標準)
BF3	埋戻 (1≦W<4m)
CBL	張コンクリート

位置	国頭郡東村字川田		
工事名	川田浄水場第1期拡張工事(土木建築)場内整備		
測量年		図面説明	緩速ろ過池周り横断図(2)
設計			
審査			
	課長	課長補佐	係
図面番号	19 葉中 12 葉		

排水詳細図(1)

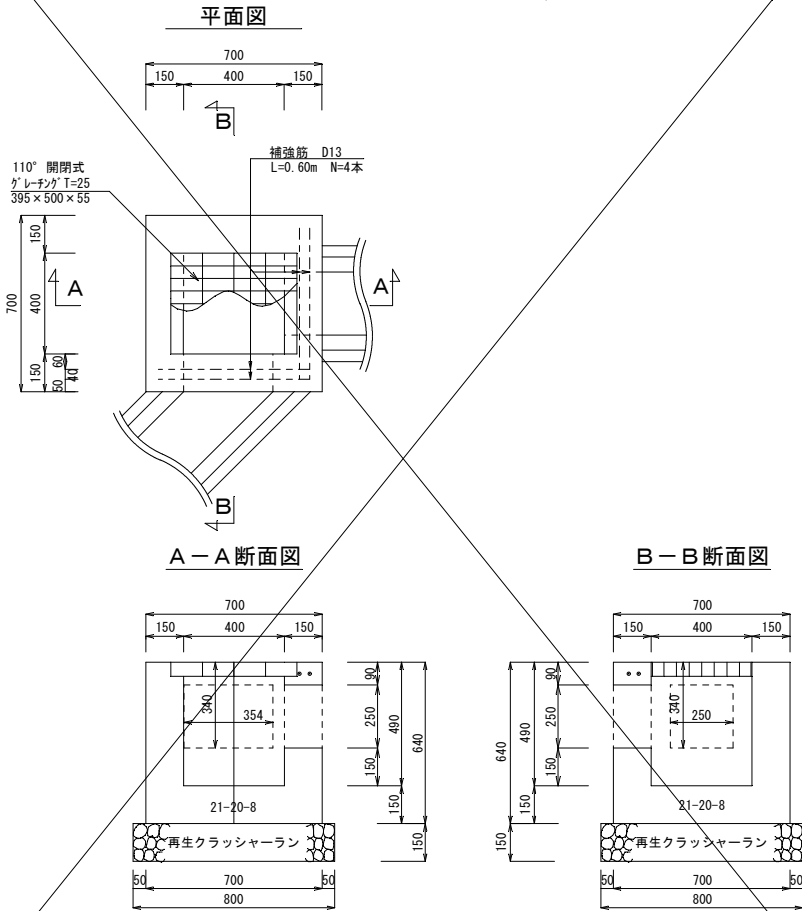
A型集水樹

S=1/15



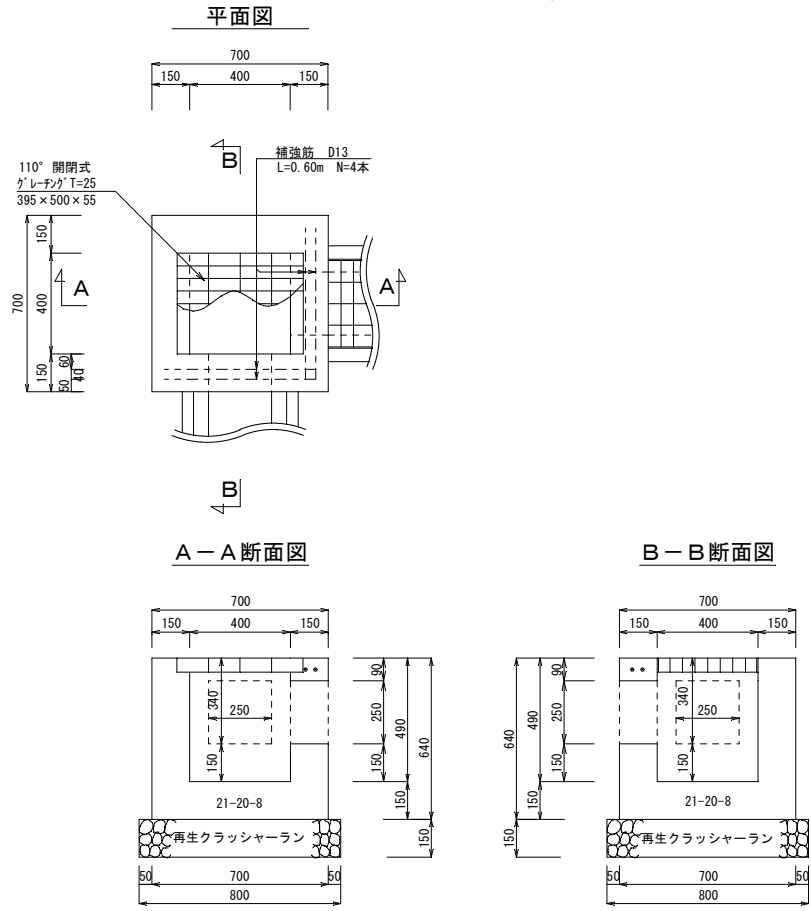
C型集水樹

S=1/15



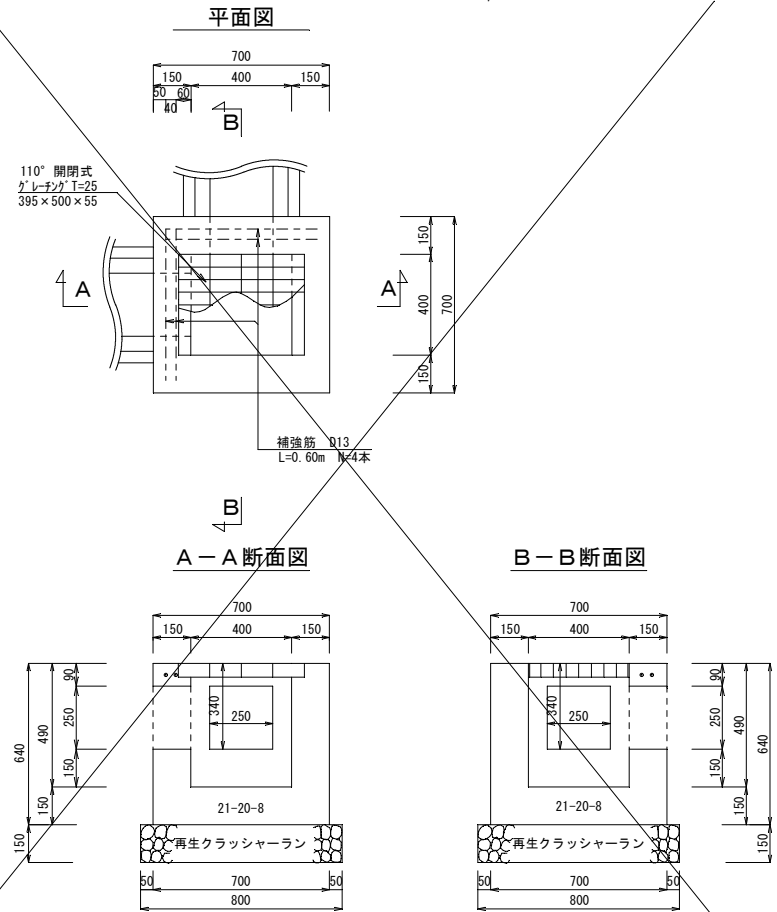
E型集水樹

S=1/15



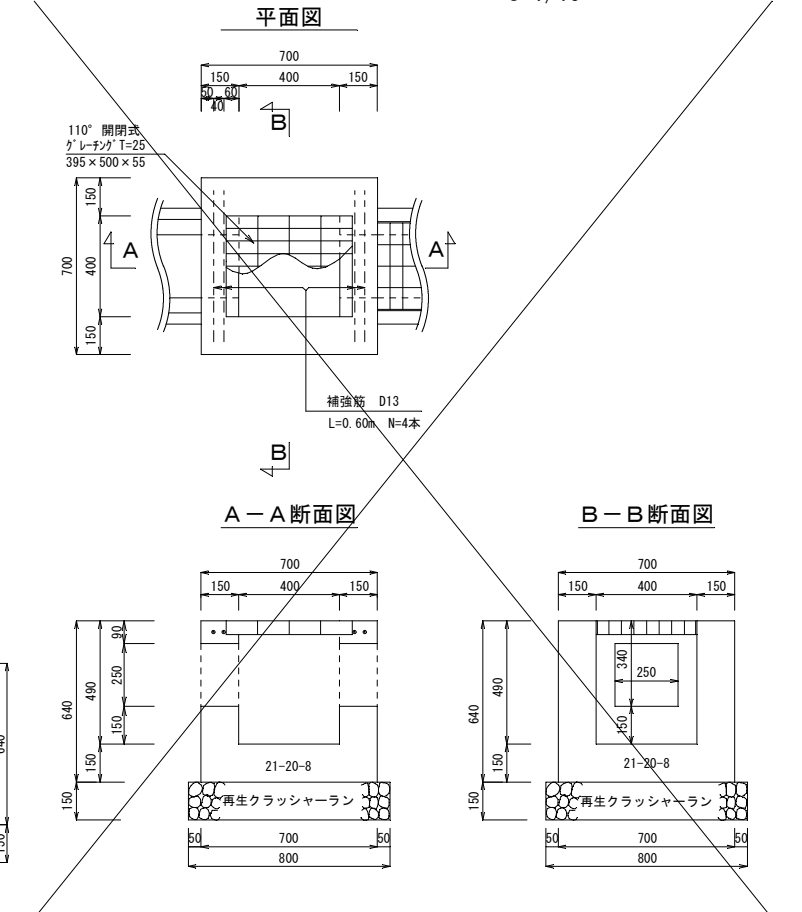
B型集水樹

S=1/15



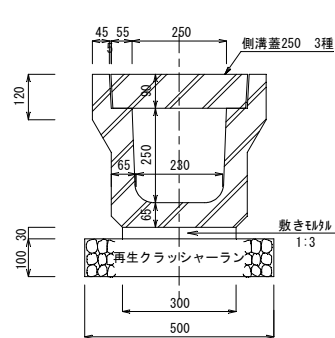
D型集水樹

S=1/15



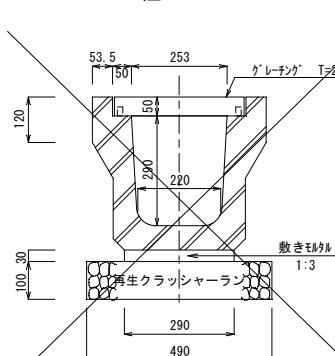
A型側溝

(蓋付) 250 3種 S=1/10
(既設側溝再利用)



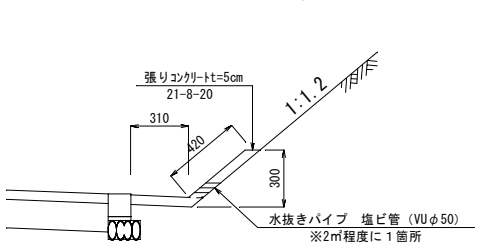
AG型側溝

250 3種 S=1/10



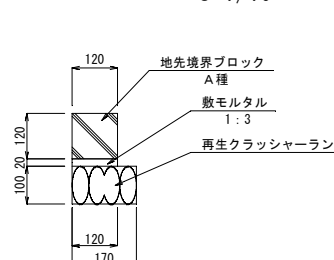
張コンクリート

S=1/20



地先境界ブロック

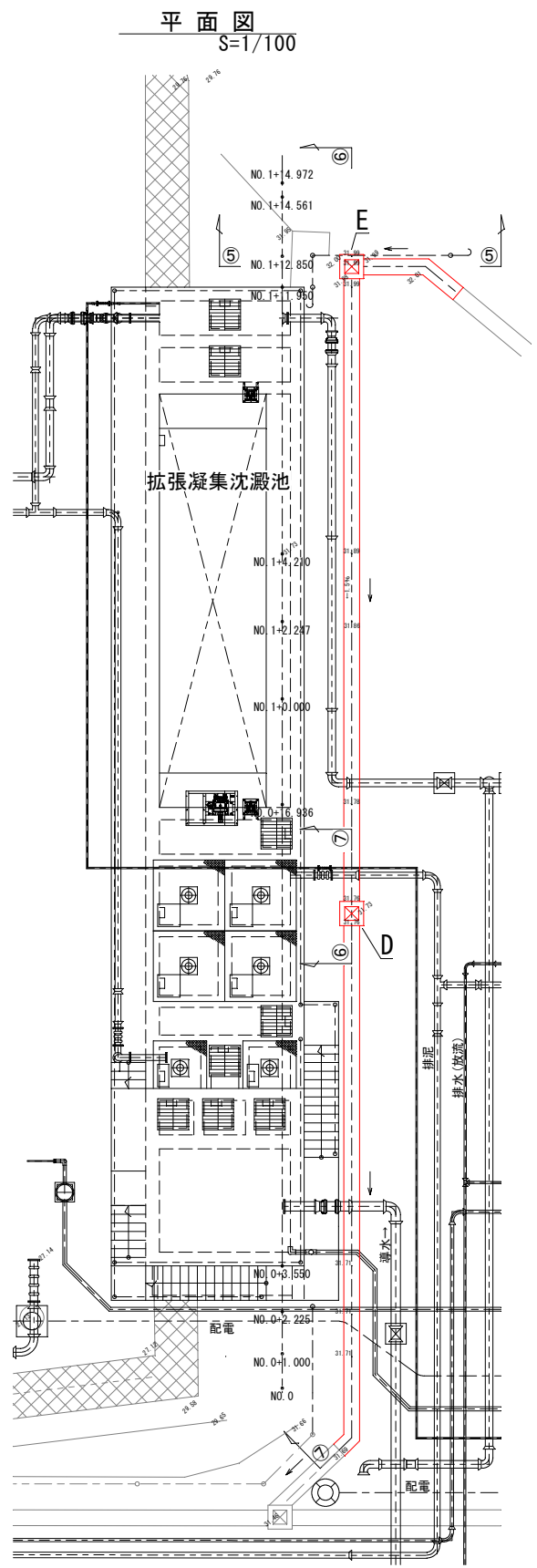
S=1/10



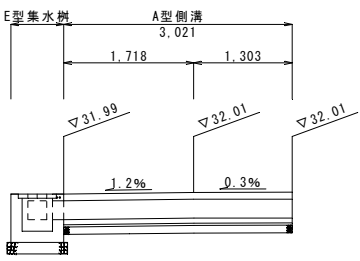
位置	国頭郡東村字川田		
工事名	川田浄水場第1期拡張工事(土木建築) 場内整備		
測量年月		図面説明	排水詳細図(1)
測量			
設計			
審査			
	課長	課長補佐	係
図面番号	19 葉中 13 葉		

排水詳細図(2)

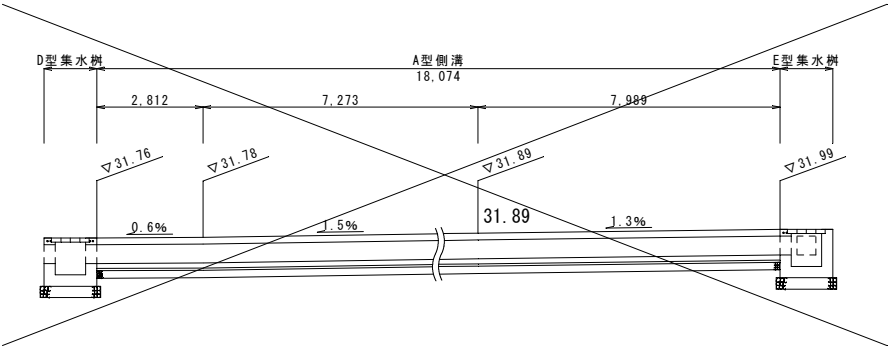
拡張凝集沈殿池周り



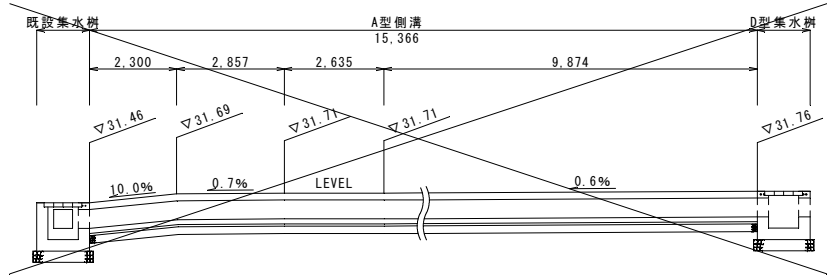
⑤-⑤断面図
S=1/50



⑥-⑥断面図
S=1/50

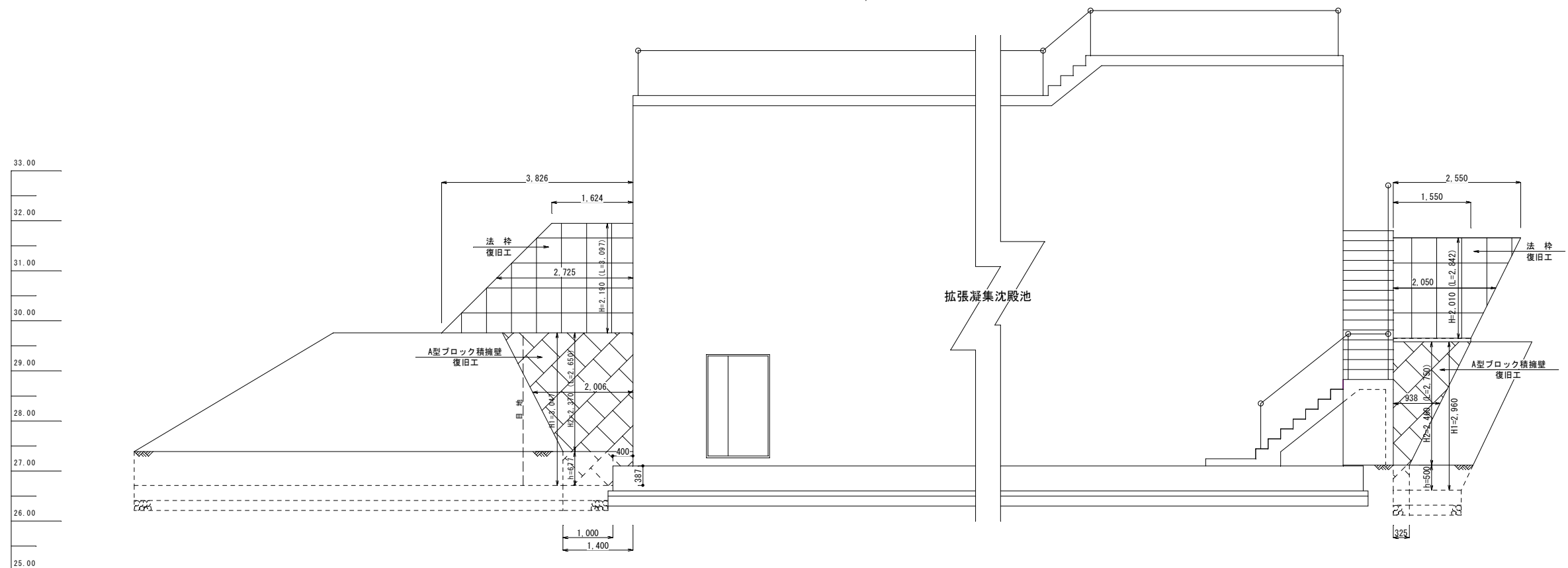
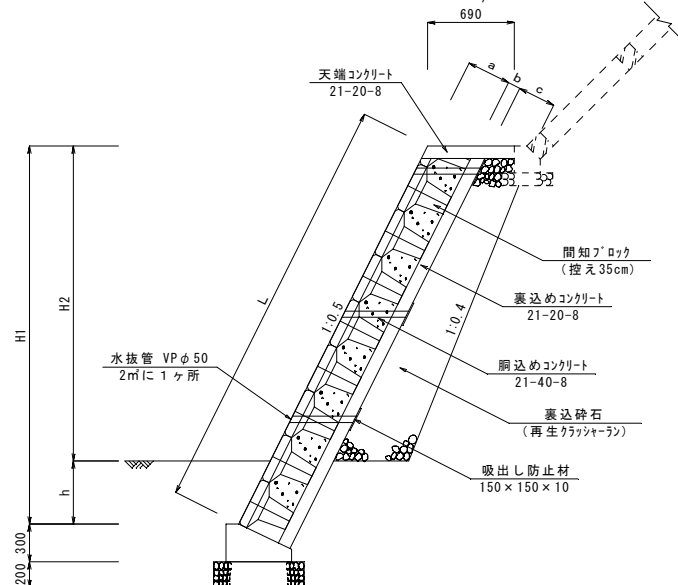


⑦-⑦断面図
S=1/50

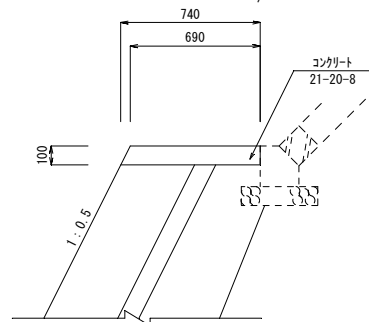
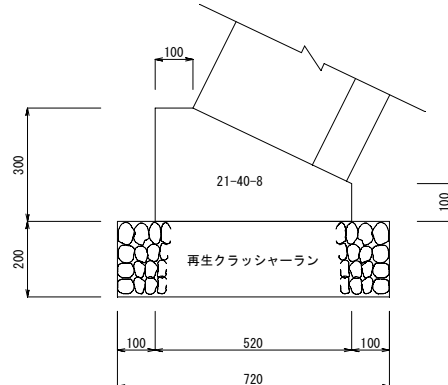
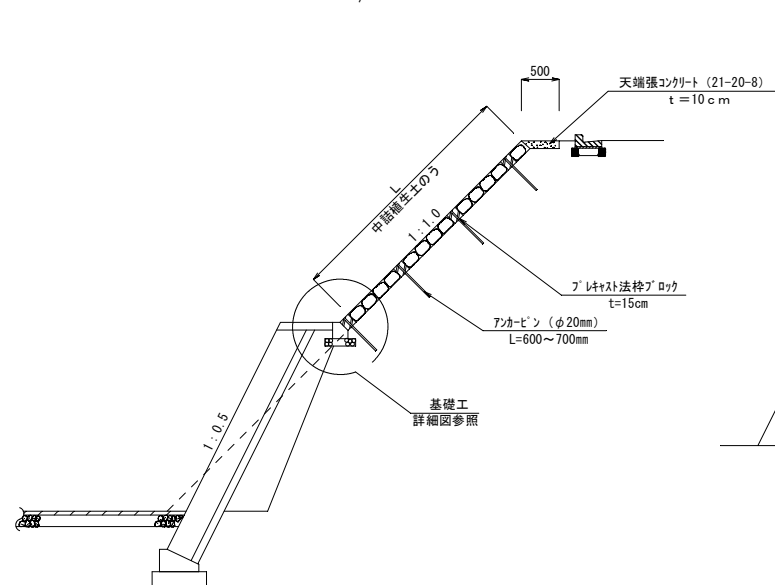
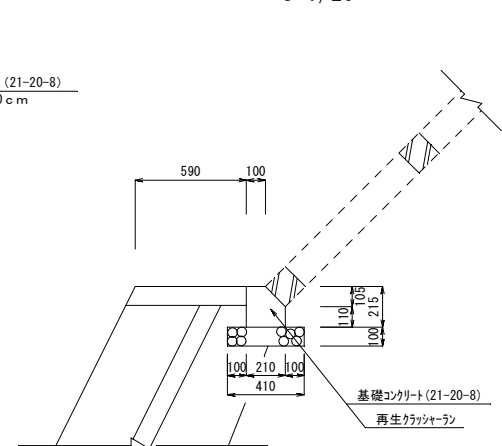


位置	国頭郡東村字川田		
工事名	川田浄水場第1期拡張工事(土木建築) 場内整備		
測量年月	図面説明	排水詳細図(2)	
測量			
設計			
審査			
	課長	課長補佐	係
図面番号	19 葉中 14 葉		

拡張凝集沈殿池周り 法枠含む

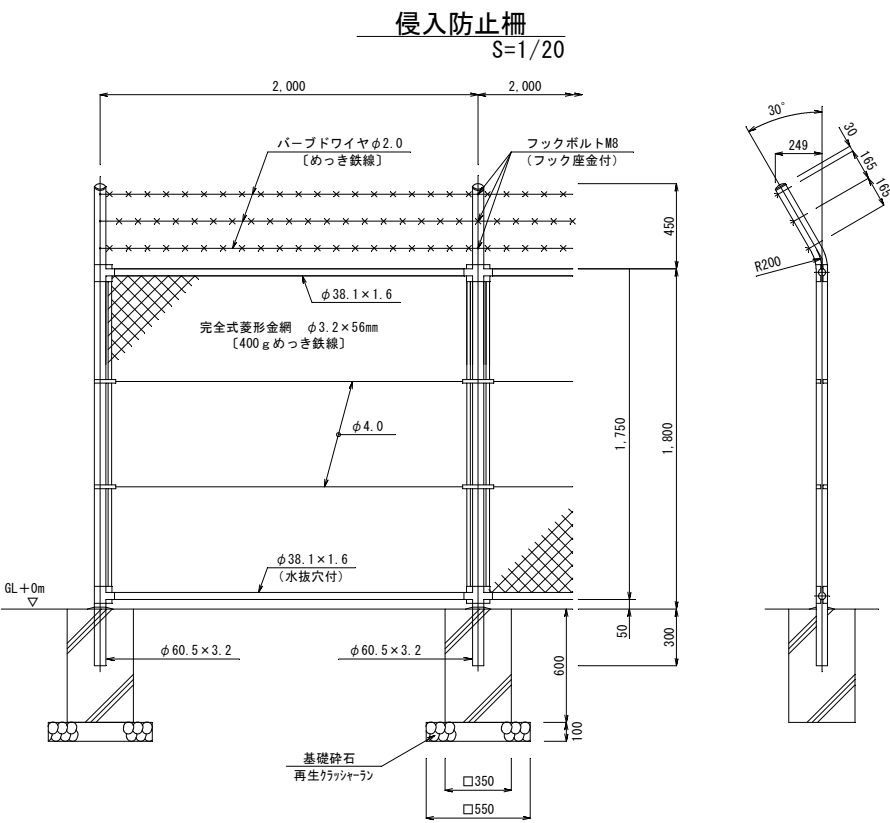
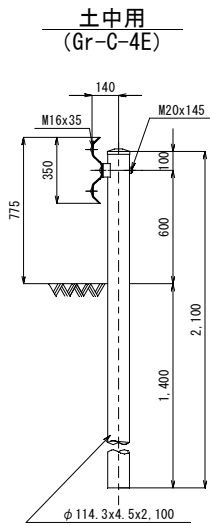
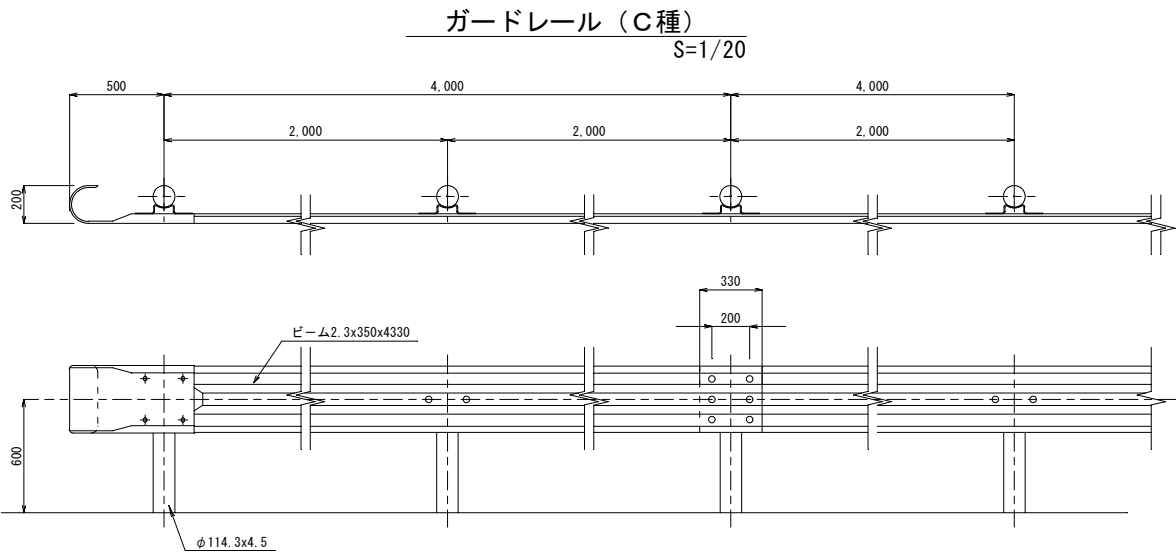
$$S=1/50$$

$$S=1/30$$


H	L	a	b	c	d
1, 000	1, 118	350	100	300	434
2, 500	2, 795	350	100	300	568
3, 000	3, 354	350	100	300	613

$$S=1/20$$

$$S=1/10$$

$$S=1/50$$

$$S=1/20$$


位 置	国領郡東村字川田		
工 事 名	川田浄水場第1期拡張工事（土木建築）場内整備		
測量年月	図面説明	擁壁詳細図（1）	
測 量			
設 計			
審 査			
	課 長	課長補佐	係
図面番号	19 葉中 15 葉		

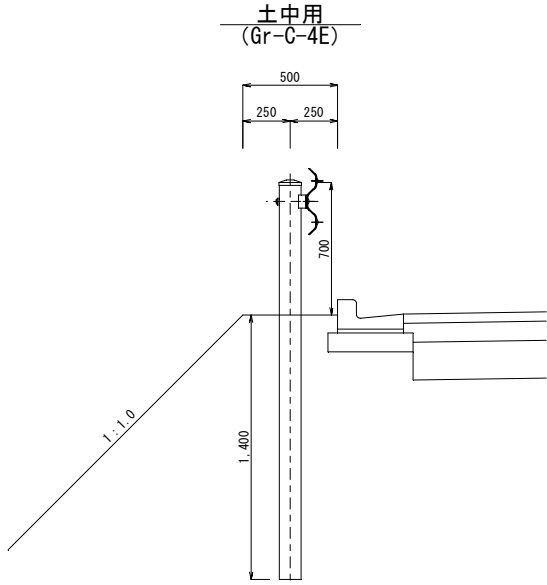
防護柵・フェンス詳細図



設計条件
設計荷重・・・建築基準法・同施行令（平成12年6月）に
基づく風圧力に依る。
基準風速・・・46m/sec
地表面粗度区分・・・Ⅲ
基礎条件・・・長期許容地耐力 100kN/m²

備考
1. 外装は、溶融亜鉛めっきとする。

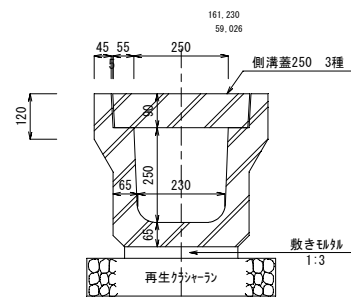
ガードレール 設置標準図
S=1/20



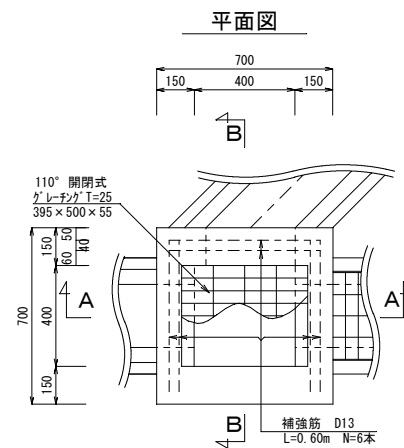
位置	国頭郡東村字川田		
工事名	川田浄水場第1期拡張工事（土木建築）場内整備		
測量年月	図面説明	防護柵・フェンス詳細図	
測量			
設計			
審査			
	課長	課長補佐	係
図面番号	19 葉中 16 葉		

撤去構造物詳細図 (1)

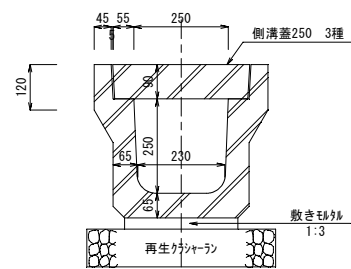
A型側溝 再利用撤去
(蓋付) 250 3種 S=1/10



集水桧撤去標準図

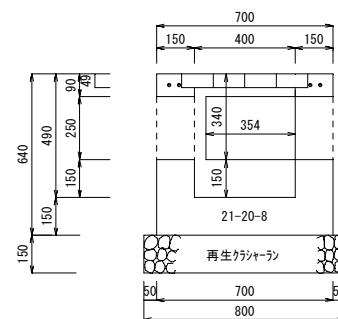


A 型側溝 撤去
 (蓋付) 250 3種 S=1/10

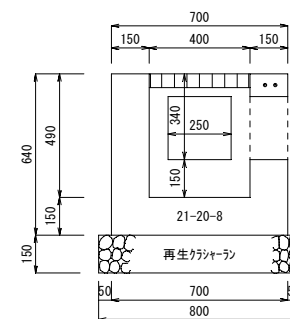


側溝斷面積：A=0.078m²

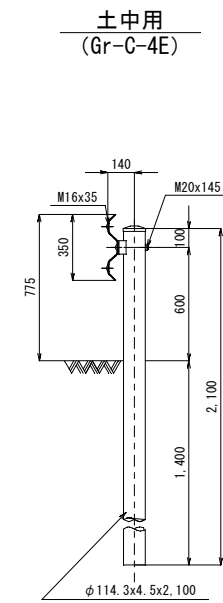
A—A 断面図



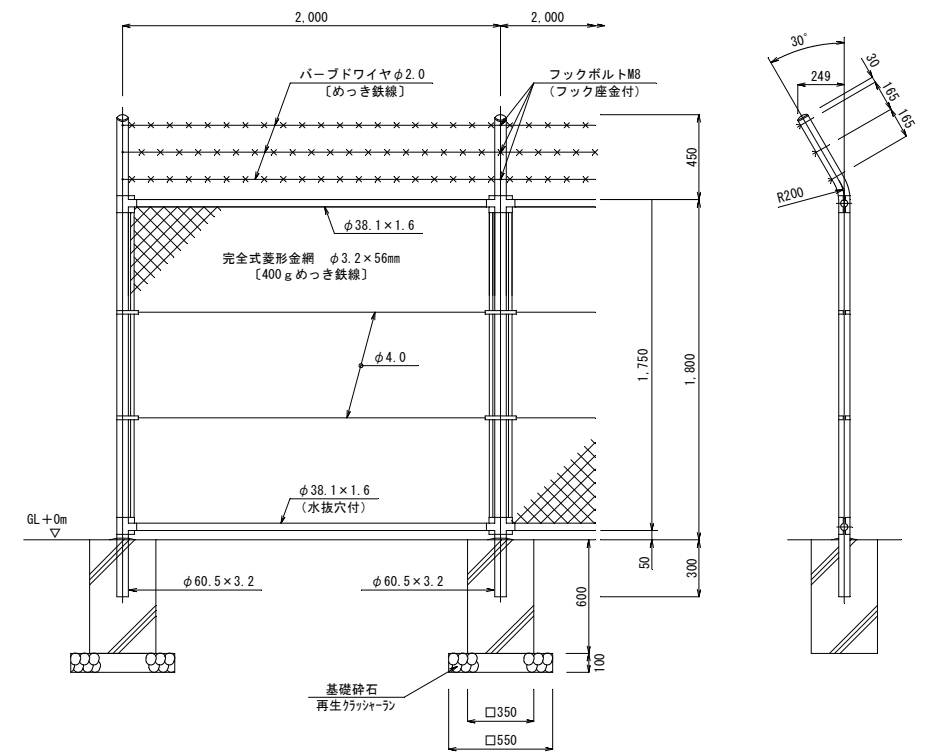
B—B 断面图



ガードレール撤去
S=1/20



侵入防止柵撤去
S=1/20

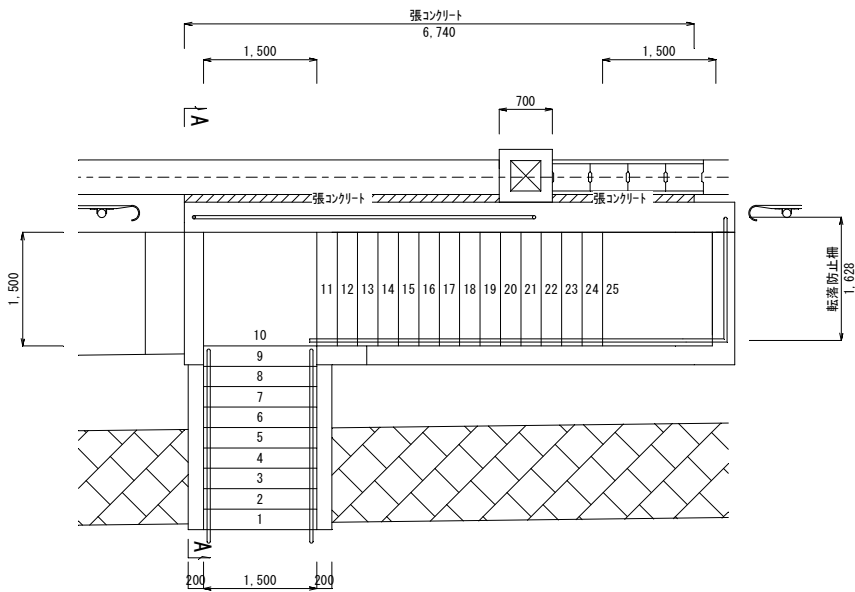


位 置	国頭郡東村字川田			
工 事 名	川田浄水場第1期拡張工事（土木建築）場内整備			
測量年月	図面説明	撤去構造物詳細図(1)		
測 量				
設 計				
審 査				
		課 長	課長補佐	係
図面番号		19 葉中 17 葉		

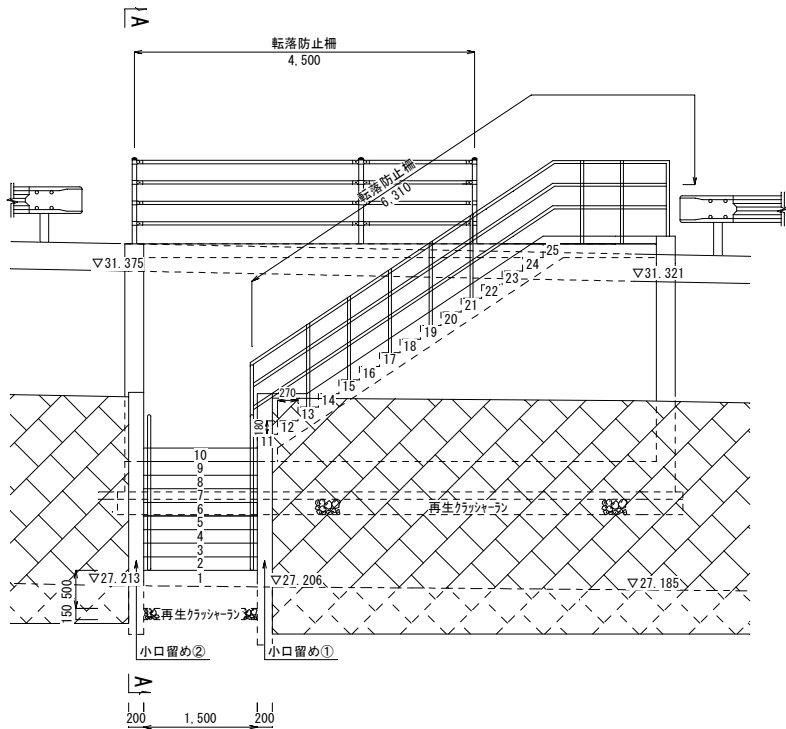
擴張凝集沈殿池周り 階段撤去

$$S=1/50$$

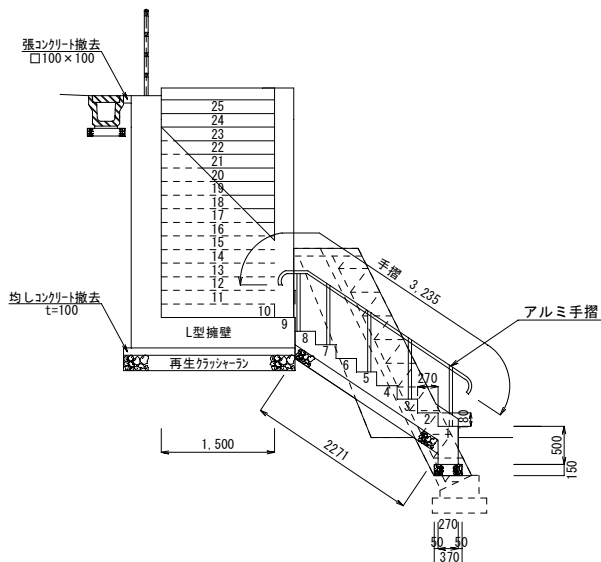
平面詳細図



正面图



A-A断面图

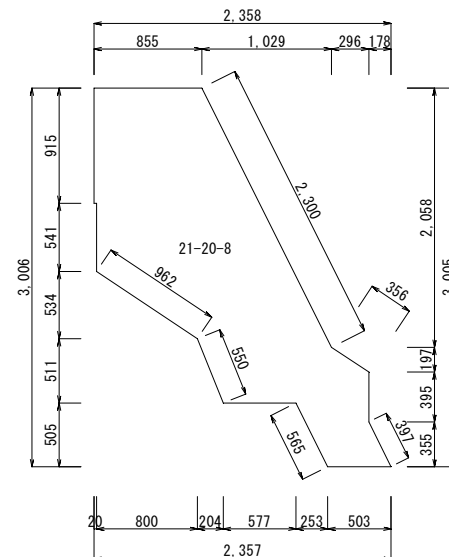


位 置	国頭郡東村字川田		
工 事 名	川田浄水場第1期拡張工事（土木建築）場内整備		
測量年月	図 面 説 明	撤去構造物詳細図(2)	
測 量			
設 計			
審 査			
	課 長	課長補佐	係
図面番号	19 葉 中 18 葉		

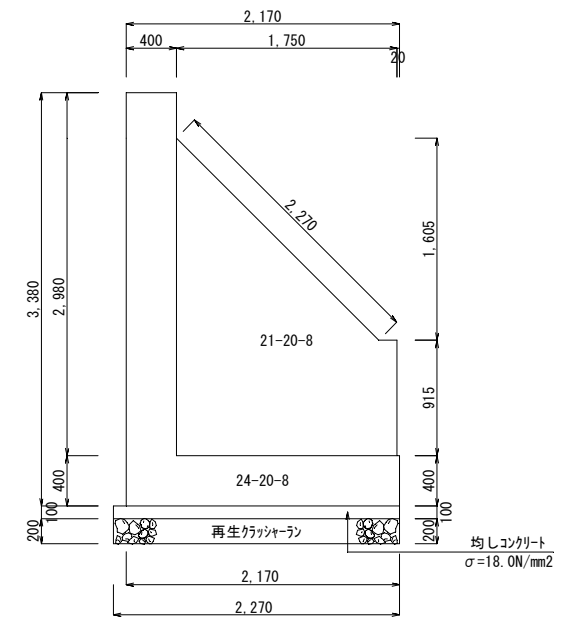
擴張凝集沈殿池周り 階段撤去

小口留め②

S=1/30



C-C断面
S=1/30



位 置	国頭郡東村字川田		
工 事 名	川田浄水場第1期拡張工事（土木建築）場内整備		
測量年月	図面説明	撤去構造物詳細図(3)	
測 量			
設 計			
審 査			
	課 長	課長補佐	係
図面番号	19 葉中 19 葉		